

Dell 2.1 音箱系统

AE415

用户指南

监管机型：AE415



注释、注意和警告



注释：“注释”表示可以帮助您更好地使用您的计算机的重要信息。



注意：“注意”表示潜在的硬件损坏或数据丢失，并告诉您如何避免问题。



警告：“警告”表示导致财产损失、人身伤亡的可能性。

版权所有 © 2016 戴尔公司。保留所有权利。 本产品受美国和国际版权与知识产权法的保护。Dell™ 和 Dell 徽标是戴尔公司在美国和/或其他行政辖区的商标。本文提到的所有其他标识和名称可能是其各自公司的商标。

2016 - 06

版本号：A00

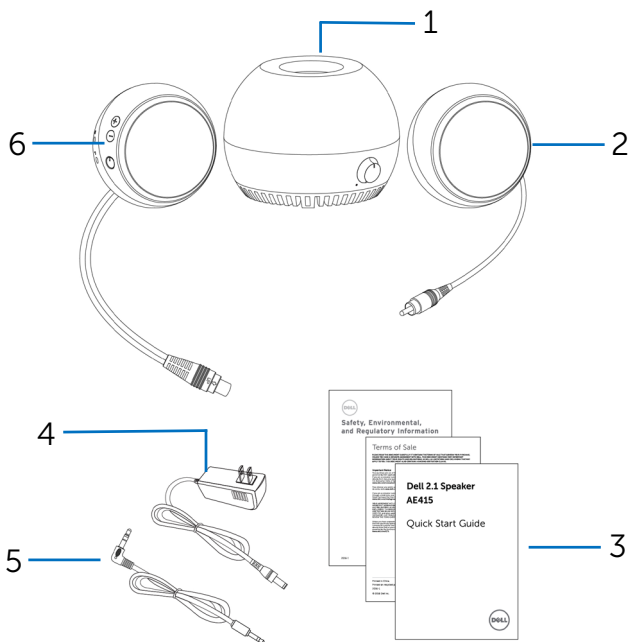
目录

注释、注意和警告.....	2
包装箱内容.....	4
功能.....	5
设置音箱.....	6
打开/关闭音箱电源.....	6
连接音箱.....	8
音频输入端口.....	8
耳机插孔.....	9
调整音量.....	10
故障排除.....	11
规格.....	14
法定信息.....	15
保修.....	15

包装箱内容



注释：随附音箱发运的文档可能会因客户所在地区的不同而有所异。



1 低音炮

2 右扬声器

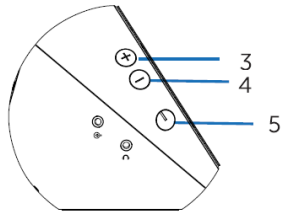
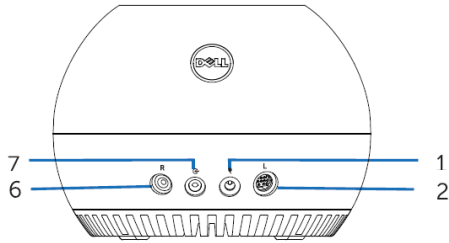
3 文档

4 电源线

5 音频电缆

6 左扬声器

功能

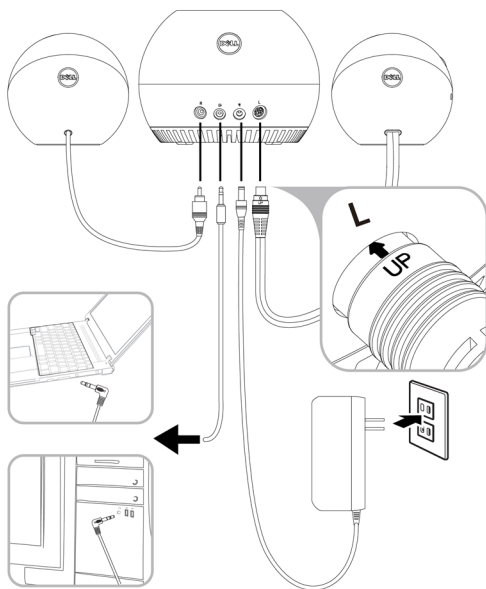


- | | |
|----------------|----------|
| 1 DC (直流) 端口 | 2 左扬声器端口 |
| 3 音量增大 | 4 音量减小 |
| 5 电源按钮 | 6 右扬声器端口 |
| 7 AUX 输入端口 | |

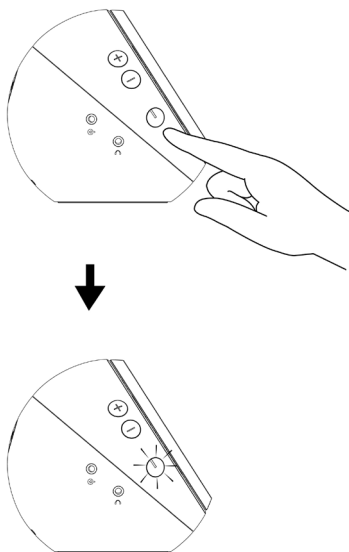
设置音箱

打开/关闭音箱电源

- 1 将左右扬声器连接到低音炮左右端口。
- 2 将电源线一端连接到低音炮端口，另一端连接到墙壁插座。
- 3 将音频电缆连接到低音炮端口。
- 4 将音频电缆另一端连接到计算机的音频端口。



- 5 按压并释放电源按钮。若电源按钮上的 LED 指示灯亮起，则表明该设备电源已打开。当音箱加电时，可以听到音频音调。



- 6 如需关闭音箱电源，请按下并松开电源键。若电源按钮上的 LED 指示灯熄灭，则表明该设备电源已关闭。

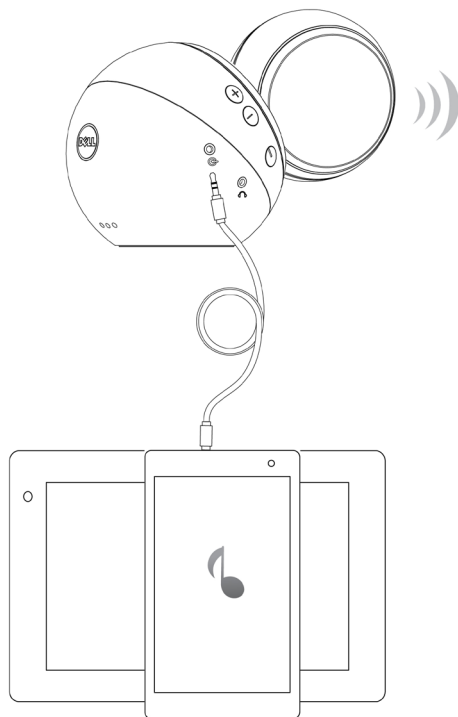
连接音箱

使用音频输入端口或耳机插孔将音频设备（平板电脑、智能手机）连接到戴尔音箱。

音频输入端口

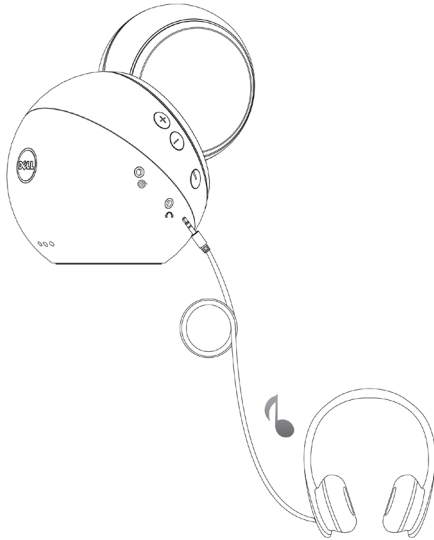
您可使用音频设备自带的音频输入电缆来播放音频。

- 1 将音频输入电缆连接到音箱上的音频输入端口。
- 2 将该连接线的另一端连接到音频设备的辅助输入端口。
- 3 播放音乐并根据需要调整音量。



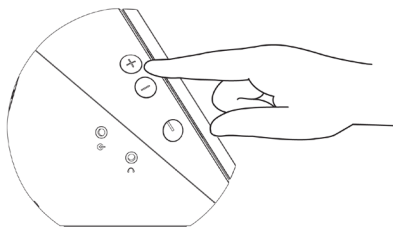
耳机插孔

- 1 将耳机连接到音箱上的耳机插孔。
- 2 播放音乐并根据需要调整音量。



调整音量

- 1 按 + 按钮调高音量。当音箱处在最高音量时可听到柔和的双音调。
- 2 按 -按钮调低音量。当音箱处在最低音量时可听到柔和的单音调。



故障排除

问题	可能原因	解决方法
音箱无法正常工作	电源按钮 LED 关闭	检查电源是否插入墙壁插座。 按压电源按钮以检查计算机是否开启。 按压电源按钮，可以听到一声提示音，同时，电源按钮上的 LED 变成白色以表示音箱打开。
		如果音箱不工作，按照以下步骤操作。 拔出电源线，再重新插入。 检查 DC 插头是否正确插入低音炮 DC 插口。 将左扬声器 DIN 电缆连接器拔出并插入低音炮。 使用已知的好电源尝试。
没有声音	外部音频源无声音	检查 3.5mm AUX 输入电缆是否插入音箱的 AUX 输入端口。 将 3.5mm AUX 输入电缆从 AUX 输入端口拔出，并再次插入。 检查音频源是否接通电源。 检查音频源音量是否为 0%。 使用已知的好音箱或音频源进行尝试。
声音失真	将电脑的声卡用作音频源。	清除音箱与用户之间的所有障碍。 确认音频输入插头完全插入声卡的端口。 将所有音量控制设置为中间值。 降低音频应用程序的音量。

		<p>按压左扬声器上的“-”按钮，将音量调低。</p> <p>逆时针旋转副音量旋钮，可调低低音炮音量。</p> <p>清洁所有电缆并恢复到原位。</p> <p>电脑声卡的故障排除。</p> <p>使用另一个音频源测试音箱（例如便携 CD 播放机或 MP3 播放器）。</p> <p>确保没有松散的物品触碰音箱。</p>
声音输出不均衡	声音只来自音箱的一侧	<p>清除音箱与用户之间的所有障碍。</p> <p>确认音频输入插头完全插入音箱或音频源接口。</p> <p>将 Windows 的所有音频平衡控制 (L-R) 设置为中值。</p> <p>清洁所有电缆并恢复到原位。</p> <p>电脑声卡的故障排除。</p> <p>使用另一个音频源测试音箱（例如便携 CD 播放机或 MP3 播放器）。</p>
音量低	音量太低	<p>清除音箱与用户之间的所有障碍。</p> <p>按压左扬声器上的“+”按钮，将音量调高。</p> <p>将 Windows 的所有音量控件设置到它们的最高位置。</p> <p>提高音频应用程序的音量。</p> <p>使用另一个音频源测试音箱（例如便携 CD 播放机或 MP3 播放器）。</p>
嗡嗡声	音箱中有噪声发出	<p>确保将音箱放在平坦表面，而且无松散物体挂在或接触音箱。</p> <p>按压左扬声器上的“-”按钮，将音量调低。</p> <p>确保电线不会干扰音箱。</p>

<p>辅助-输入没有声音</p>	<p>使用辅助-输入功能时没有声音</p>	<p>确保 AUX 输入电缆正确插入音箱的 AUX 输入端口和音频设备的 AUX 输出端口。</p> <p>使用已知的好 AUX 输入电缆进行尝试。</p> <p>检查音频设备是否已开启或正在播放音乐。</p> <p>确保音频设备音量没有设置成 0%。</p> <p>使用已知的好音箱或音频源进行尝试。</p>
<p>辅助-输入失真</p>	<p>未正确插入 AUX 输入电缆</p>	<p>清除音箱与用户之间的所有障碍。</p> <p>确认音频线路输入插头完全插入音频源的插孔。</p> <p>降低音频源的音量。</p> <p>按压左扬声器上的“-”按钮，将音量调低。</p> <p>清洁电缆并恢复到原位。</p> <p>确保没有松散的物品触碰音箱。</p>
<p>已连接耳机插口，但没有听到声音</p>	<p>外部音频源没有播放音乐，音量为 0%</p>	<p>检查是否平台音乐播放器或外部音频源正在播放音乐。</p> <p>检查音频源和音箱音量是否被设置成 0%。</p>
<p>耳机插孔已连接</p>	<p>音频失真</p>	<p>检查耳机插头是否被正确插入音箱的耳机插孔。</p> <p>检查耳机插头是否显示为间歇性连接。</p> <p>Soundbar 不带耳机或连接到已知良好的耳机上时，检查音乐文件在播放时是否未失真。</p>
<p>遗失物品</p>	<p>检查包装</p>	<p>检查包装箱中是否包含“包装箱内容”所列的全部物品。</p>

规格

普通

型号	AE415
连接器类型	DIN 电缆 音频电缆

电气规格

工作电压	20 V
工作电流	1.5 A
音频输入	音频输入 模拟音频辅助输入 (3.5 毫米插孔)
输出功率	2 x 5W + 20W@ ≤10% THD

物理特性

低音炮：

直径 180 mm (7.09 英寸)

重量 1080g (2.38 磅)

扬声器：

直径 120 mm (4.72 英寸)

重量 340g (0.75 磅)

环境规格

工作温度	0°C 至 40°C
储存温度	-40°C 至 65°C
工作湿度	90% 最大相对湿度 无冷凝
存放湿度	90% 最大相对湿度 无冷凝

法定信息

保修

有限保修和退货规定

戴尔品牌的产品带有 1 年硬件有限保修。但如果产品是与戴尔系统一起购买，产品将遵照该系统的保修规定。

对于美国客户：

本产品的购买和使用应符合戴尔终端用户协议，您可在 [Dell.com/terms](https://www.dell.com/terms) 中找到该协议。此协议含有具有约束力的仲裁条款。

对于欧洲，中东和非洲的客户：

出售和使用的戴尔产品符合适用的国家消费者法律权益、使用者和零售商之间的销售协议条款（适用于使用者和零售商）以及戴尔的最终用户合同条款的规定。

戴尔还提供附加硬件保修——如需查看戴尔终端用户合同与保修条款的详细内容，请登陆 [Dell.com](https://www.dell.com)，从主页底部的列表中选择国家，然后点击“条款与条件”链接查看终端用户条款，或者点击“支持”链接查看保修条款。

对于非美国客户：

出售和使用的戴尔产品符合适用的国家消费者法律权益、使用者与零售商之间签订的零售商销售协议条款（适用于使用者和零售商）和戴尔的保修条款的规定。戴尔还提供附加硬件保修——如需查看戴尔保修条款，请登录 [Dell.com](https://www.dell.com)，从主页底部的列表中选择国家，然后点击“条款与条件”链接或“支持”链接查看保修条款。